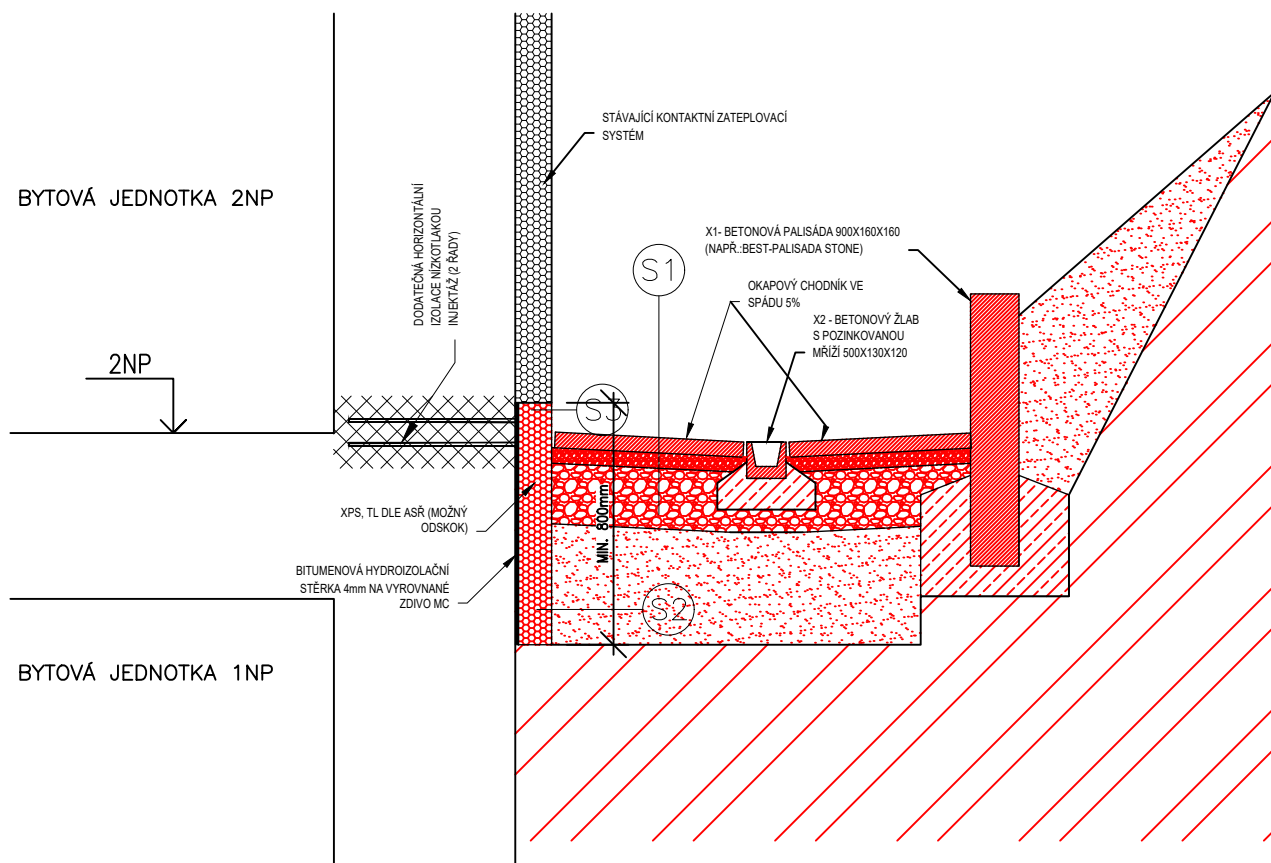
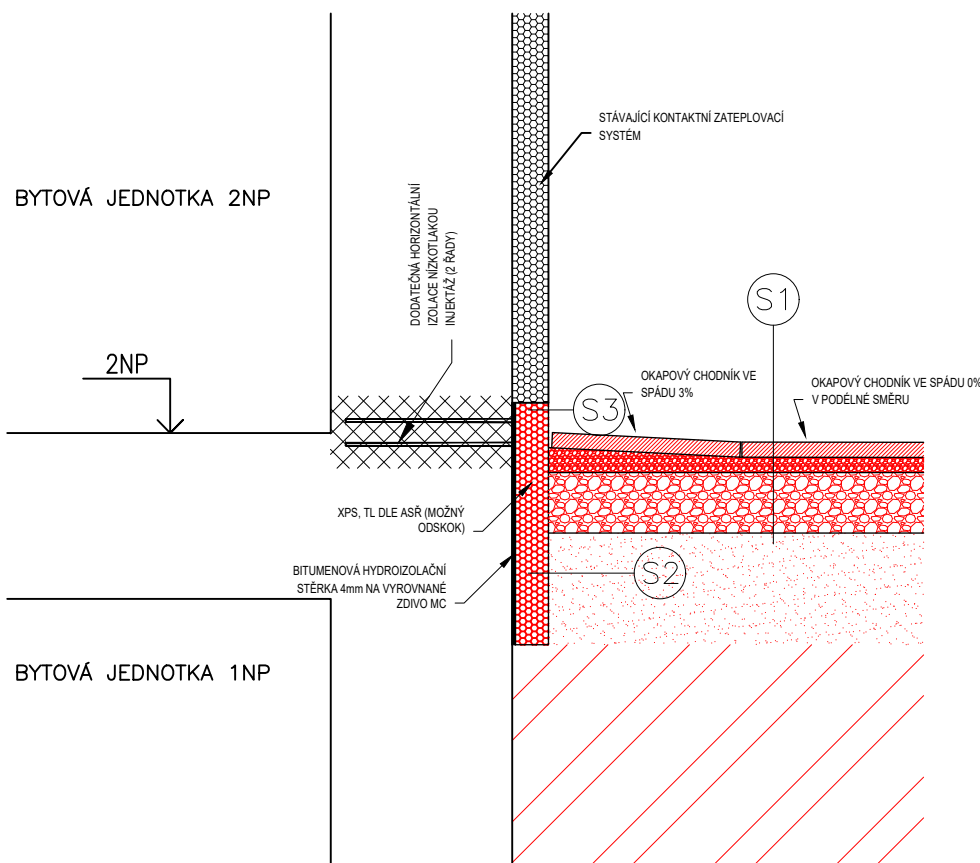


DÍLČÍ ŘEZ A-A' MĚŘÍTKO: 1:25



DÍLČÍ ŘEZ B-B' MĚŘÍTKO: 1:25



POZNÁMKA OBECNÁ:

VZHLÉDEM K CELKOVÉMU STAVU OBJEKTU, NEPRÁVÝCH ÚHLŮ JEDNOTLIVÝCH MÍSTNOSTÍ, ODKLON OD SVISLICE, Z ČÁSTI OPADANÝCH OMÍTEK, NĚKTERÝCH NEPŘÍSTUPNÝCH MÍST atp. MŮŽE DOCHÁZET K JEDNOTLIVÝM ODCHÝLKÁM OPROTI ZAMĚŘENÉMU STÁVAJÍCÍMU STAVU. V JEDNOTLIVÝCH MÍSTNOSTECH MŮŽE TATO ODCHYLKA BYT + - 100 mm. DĚLKA A VÝŠKA JEDNOTLIVÝCH STUPŇŮ SE LÍŠÍ - V PD PŘÍZPUSOBNY DLE NÁVAZNOSTI NA OSTATNÍ KONSTRUKCE, VIZ JEDNOTLIVÁ PODLAŽÍ.

STYKY RŮZNÝCH MATERIÁLŮ PŘETÁHNOUT PLETIVEM/PERLINKOU

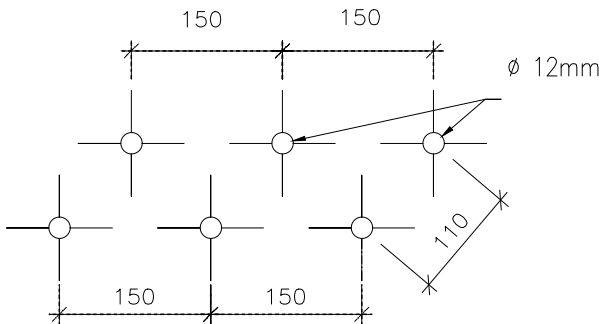
ZA PŘÍPADNÉ ZMĚNY OPROTI SCHVÁLENÉ PROJEKTOVÉ DOKUMENTACI, KTERÉ NEBUDOU POTVRZENY/SCHVÁLENY GENERÁLNÍM PROJEKTANTEM STAVBY, NENESE GENERÁLNÍ PROJEKTANT ŽÁDNOU ZODPOVĚDNOST

SAMOSTATNĚ JSOU ŘEŠENY DÍLČÍ PROJEKTY PROFESÍ A SPECIALIZACÍ

PŘED ZAHÁJENÍM PROVÁDĚNÍ INJEKTÁŽE ZDIVA, JE POTŘEBA PŘESNĚ VYTÝČIT TRASY SILNOPROUDÝCH KABELŮ, ZTI, PŘÍPADNĚ PLYNU, KTERÉ VEDOU V PŘEDMĚTNÝCH STĚNÁCH

PŘI REALIZACI KAŽDÉ ČÁSTI DOKUMENTACE JE POTŘEBA POUŽÍVAT KOMPLETNÍ DOKUMENTACI VČETNĚ VŠECH PŘÍLOH

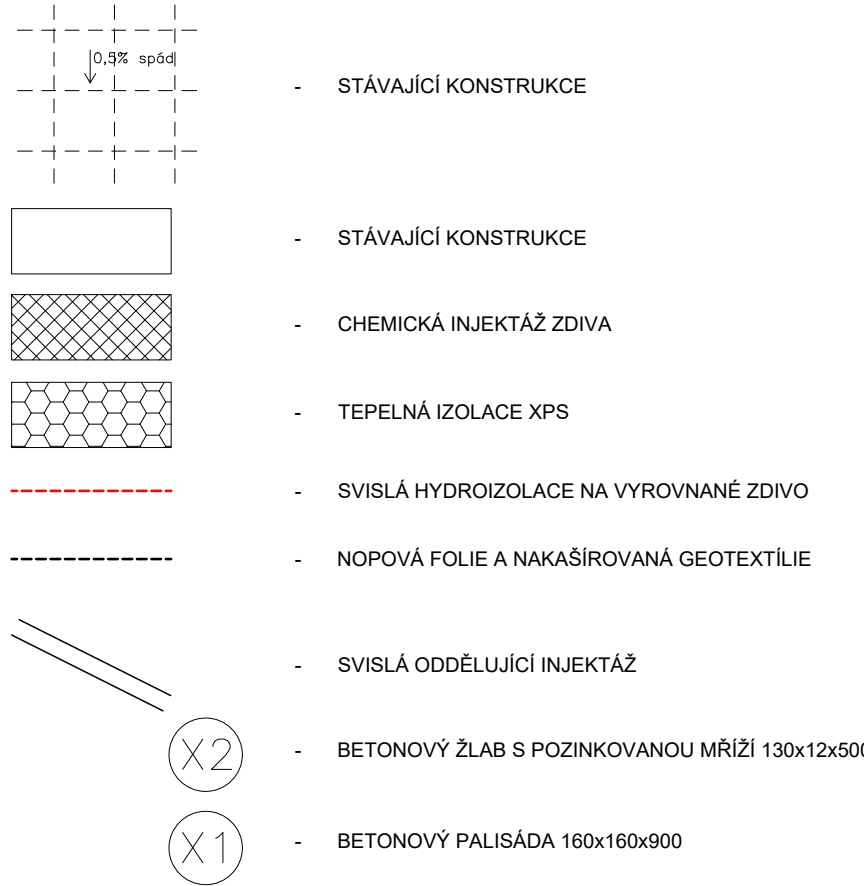
ROZMÍSTĚNÍ INJEKTÁŽNÍCH VRTŮ:



ŘEZ B-B'



LEGENDA MATERIÁLŮ:



SKLADBY:

S1 - OKAPOVÝ CHODNÍK	
-BETONOVÁ DLÁŽBA 600x600	tl. 50 mm
-KLADECÍ VRSTVA KAMENIVO fr. 4-8mm	tl. 50 mm
-DRČENÉ KAMENIVO fr. 0-16	tl. 200 mm
-HUTNĚNÁ PLÁŇ ÚNOSNOST 30 MPa	
S2 - SKLADBA OBVODOVÉ STĚNY V MĚLKÉM VÝKOPU	
-STÁVAJÍCÍ ZÁKLADOVÁNEZÁKLADOVÁ KONSTRUKCE, DOČISTĚNÉ ZDIVO OCE. KARTÁČÍ	do 30 mm
-PODROVNÁVKA Z CEMENTOVÉ MALTY S VODOTĚSNÍCÍ KRYSALIZAČNÍ PŘÍSAĐOU	
-PENETRAČNÍ NÁTĚR - BEZROZPOUŠTĚDLOVÁ ASFALTOVÁ EMULZE MODIFIKOVANÁ LATEXEM	4 mm
-HYDROIZOLACE - BEZEŠVÁ BITUMENOVÁ STĚRKA	80 mm
-XPS, LEPENÁ BITUMENOVOU STĚRKOU (20m2)	
-NOPOVÁ FOLIE VČETNĚ UKONČUJÍCÍ PLASTOVÉ LÍŠTY	
S3 - SKLADBA OBVODOVÉ STĚNY NAD ÚROVNÍ UPRAVENÉHO TERÉNU	
-STÁVAJÍCÍ ZÁKLADOVÁNEZÁKLADOVÁ KONSTRUKCE, DOČISTĚNÉ ZDIVO OCE. KARTÁČÍ	do 30 mm
-PODROVNÁVKA Z CEMENTOVÉ MALTY S VODOTĚSNÍCÍ KRYSALIZAČNÍ PŘÍSAĐOU	
-PENETRAČNÍ NÁTĚR - BEZROZPOUŠTĚDLOVÁ ASFALTOVÁ EMULZE MODIFIKOVANÁ LATEXEM	4 mm
-HYDROIZOLACE - BEZEŠVÁ BITUMENOVÁ STĚRKA	80 mm
-XPS, LEPENÁ BITUMENOVOU STĚRKOU (20m2)	5 mm
-LEPICÍ STĚRKA SE SKLOTEXTILNÍ SÍTOVINOU	
-PENETRACE	2 mm
-PROBARVENÁ OMÍTKA	

název a místo stavby:		
<b>"Kamenomlýnská 14 - zpracování projektové dokumentace na zateplení soklu a okapového chodníku"</b>		
k. ú. Pisárky 610208 parc. č. 474,473,475		
investor:		
Statutární město Brno, městská část Brno-střed		
Sídlo: Dominikánské nám. 196/1, 602 00 Brno		
zastoupeno: Ing. arch. Vojtěchem Menclem		
část:		
<b>D.1.1 Architektonicko stavební řešení</b>		
zodpovědný projektant :		
<b>Petr Mareček, ČKAIT 1103789</b>		
vypracoval :		
<b>Petr Mareček, Matěj Fochr a Eliška Rousková</b>		
stupeň dokumentace:		
<b>DPS</b>		
výkres:		
<b>ŘEZ BB - NOVÝ STAV</b>		
měřítko:	datum:	formát:
<b>1:75</b>	<b>LEDEN 2021</b>	<b>A1</b>
číslo výkresu:		
<b>D.1.1.07</b>		